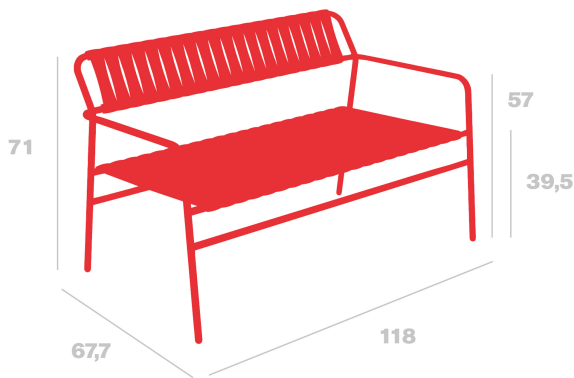


# Banco Gelato

By Benedetta Tagliabue y Joana Bover



**Banco con brazos para uso interior y exterior. Estructura de acero y lamas en polipropileno reciclado reforzado con fibra de vidrio. Disponible en acabado monocolor, combinaciones de color y composiciones de lamas.**

## Medidas

**W 118cm x L 67.7cm x H 71cm x Hs 39.6cm x Ha 57cm**

**W 46.46in x L 26.65in x H 27.95in x Hs 15.59in x Ha 22.44in**

## Peso

**14 Kg**

**30.86 lb**

## Certificados

**ANSI2**

**UNEEN581-1**

## Información logística

Unidades	Packaging (cm)	Packaging (in)	m <sup>3</sup>	ft <sup>3</sup>	Peso Br. (kg)	Gross We. (lb)
1X	120 x 80 x 120	47.24 x 31.5 x 47.24	1.152	40.68	14.7	32.41

## Producción Sostenible - Compromiso Ambiental

Resol invierte dinero y recursos para la investigación y búsqueda de procesos más sostenibles.

Todos los productos Resol se producen con un uso responsable del agua.

Durante la producción no se usan en ninguna circunstancia productos químicos peligrosos.

En Resol todos los residuos se gestionan de manera sostenible y responsable.

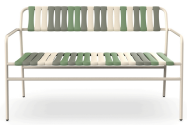


# RESOL

# Banco Gelato

By Benedetta Tagliabue y Joana Bover

## Variantes



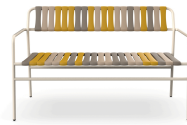
**Banco Gelato Pistacchio Nacar**  
06930



**Banco Gelato Amarena Nacar**  
06931



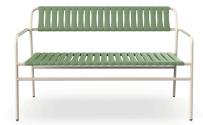
**Banco Gelato Toroncino Nacar**  
06932



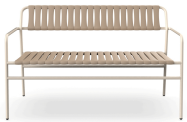
**Banco Gelato Nocciola Nacar**  
06933



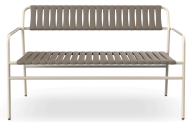
**Banco Gelato Nacar + Lamas Salvia**  
06963



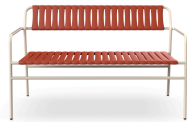
**Banco Gelato Nacar + Lamas Olivo**  
06964



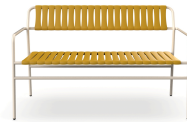
**Banco Gelato Nacar + Lamas Duna**  
06965



**Banco Gelato Nacar + Lamas Trufa**  
06966



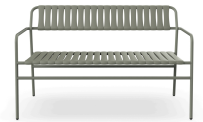
**Banco Gelato Nacar + Lamas Greda**  
06967



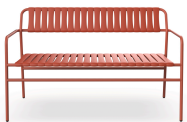
**Banco Gelato Nacar + Lamas Albero**  
06968



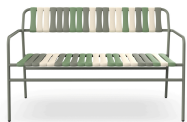
**Banco Gelato Nacar Lamas Nacar**  
06981



**Banco Gelato Salvia Lamas Salvia**  
06982



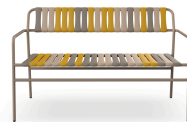
**Banco Gelato Greda Lamas**  
06983



**Banco Gelato Pistacchio Salvia**  
07287



**Banco Gelato Amarena Greda**  
07288



**Banco Gelato Nocciola Duna**  
07289



**Banco Gelato Duna Lamas**  
07294

## Producción Sostenible - Compromiso Ambiental

Resol invierte dinero y recursos para la investigación y búsqueda de procesos más sostenibles.

Todos los productos Resol se producen con un uso responsable del agua.

Durante la producción no se usan en ninguna circunstancia productos químicos peligrosos.

En Resol todos los residuos se gestionan de manera sostenible y responsable.



# RESOL